



**ENTEROBIOME** HEALTH



**Il più innovativo e  
completo test per la  
gestione mirata  
della salute intestinale  
e dell'equilibrio  
del microbiota**

 **GENOMICA**  
Next Generation Genetics

[www.entero\*\*biome\*\*.it](http://www.entero<b>biome</b>.it)



## IL MICROBIOTA INTESTINALE

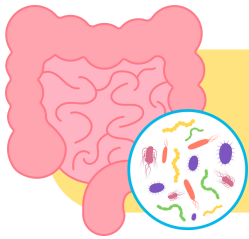
Il termine "microbiota" ha sostituito la precedente denominazione di "flora batterica", riferendosi all'insieme complesso e dinamico di microrganismi (principalmente batteri, ma anche virus, funghi e protozoi) che colonizzano l'organismo umano fin dalla nascita.

In particolare, il **microbiota intestinale**, localizzato prevalentemente nel colon, svolge un ruolo cruciale nella fisiologia umana, influenzando numerosi processi biologici, tra cui la **digestione**, l'**assorbimento dei nutrienti**, la maturazione del **sistema immunitario** e la modulazione dell'**infiammazione**.

Il test **EnteroBiome HEALTH** permette di caratterizzare la composizione del microbiota intestinale, fornendo un'istantanea dello stato di salute di questo ecosistema.

### Perché è fondamentale prendersi cura del microbiota?

Il microbiota intestinale svolge un ruolo cruciale nella modulazione del sistema immunitario, influenzando sia le risposte immunitarie innate che adattative. La disbiosi, ovvero lo squilibrio della comunità microbica, può predisporre a diverse patologie infiammatorie e autoimmuni.



L'ingegnerizzazione del microbiota, attraverso interventi nutrizionali o probiotici, rappresenta una promettente strategia terapeutica per ripristinare l'eubiosi e migliorare la salute della persona.

**EnteroBiome HEALTH** è il test del microbioma intestinale dedicato allo studio della composizione microbica enterica, utile in caso di sintomatologia clinica correlata a stati di disbiosi e infezioni. Il test offre **informazioni approfondite** su cinque principali indici rappresentativi della salute intestinale:

- 1** **Indice di Biodiversità**
- 2** **Dysbiotic Index (Indice di Disbiosi)**
- 3** **Enterotipo**
- 4** **Rapporto Firmicutes/Bacteroidetes (F/B)**
- 5** **Rapporto Gram+/ Gram- e permeabilità intestinale**



## È un test indicato in caso di:

- Sintomi persistenti gastrointestinali come dolore addominale, gonfiore, diarrea o stitichezza
- Sovrappeso e obesità per integrare piani nutrizionali mirati
- Dopo trattamenti antibiotici per monitorare la ripresa della flora batterica
- Periodi di stress
- Scarsa energia
- Disturbi della pelle
- Adozione di uno stile di vita più sano

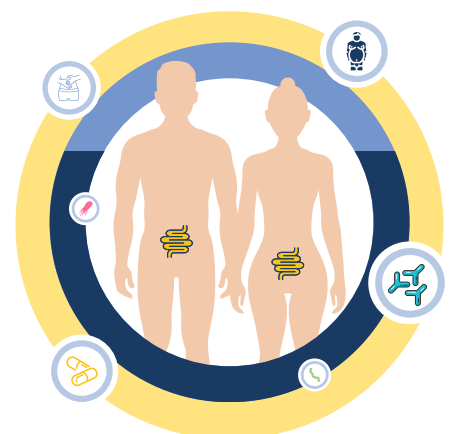
## IL REFERTO

**Enterobiome HEALTH** fornisce preziose informazioni sulla salute dell'ecosistema batterico presente nell'intestino.

Attraverso un'analisi approfondita, è possibile quantificare la percentuale dei vari batteri rilevati nel campione esaminato, e stabilire la presenza di un eventuale stato di eubiosi, un equilibrio microbico ottimale, o di una condizione di disbiosi, indicante uno squilibrio nel microbiota intestinale.

**In presenza di indici sfavorevoli, il report offre strategie di follow up per ripristinare l'equilibrio del microbiota e favorire il benessere intestinale.**

**Enterobiome HEALTH** prevede anche una versione **PLUS**, che oltre allo studio della composizione microbica enterica, include anche il rilevamento della presenza di eventuali patogeni virali o parassitari responsabili di gastroenteriti.



**NB: La composizione del microbiota intestinale è soggetta a cambiamenti nel corso del tempo. Pertanto, si raccomanda di seguire attentamente le indicazioni dello specialista e successivamente ripetere il test per ottenere una valutazione accurata e aggiornata dei risultati raggiunti.**

## COME FUNZIONA IL TEST



Il test sfrutta la potente tecnologia **Next Generation Sequencing (NGS)** e, tramite una tecnica innovativa chiamata barcoded sequencing, analizza le **sette regioni ipervariabili** (V2, V3, V4, V6, V7, V8 e V9) del gene ribosomiale batterico **16S** (rRNA). Questo gene, presente in tutte le specie batteriche, è caratterizzato da sequenze di DNA uniche e variabili per ciascuna specie, rendendolo uno strumento ideale per una **classificazione tassonomica precisa**. Grazie a questa specificità, il test consente di identificare e quantificare in modo accurato ogni batterio presente nel campione, offrendo una panoramica dettagliata e affidabile della composizione microbica.

## COME SI ESEGUE IL TEST



Tempi di refertazione:  
**15 giorni lavorativi**

